

# Typ W1

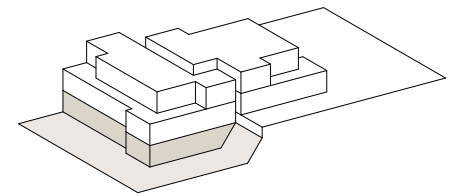
## 4.5-Zimmerwohnung EG

### mit Garten

Wohnfläche	127.0 m <sup>2</sup>
Wintergarten	16.8 m <sup>2</sup>
Aussenfläche	212.0 m <sup>2</sup>

Die 4.5 Zimmerwohnung liegt im Erdgeschoss und hat ein privater Gartenanteil mit einem Sitzplatz. Die Wohnung orientiert sich nach Südwesten und bietet eine schöne Weitsicht.

1	Entree	13.2 m <sup>2</sup>
2	Wohnen, Essen und Kochen	53.3 m <sup>2</sup>
3	Zimmer 1	14.7 m <sup>2</sup>
4	Zimmer 2	14.8 m <sup>2</sup>
5	Elternschlafzimmer	14.4 m <sup>2</sup>
6	Ankleide	5.8 m <sup>2</sup>
7	Badezimmer 1	5.5 m <sup>2</sup>
8	Badezimmer 2	5.3 m <sup>2</sup>
9	Wintergarten	16.8 m <sup>2</sup>
10	Gartensitzplatz	42.7 m <sup>2</sup>
11	Garten	169.3 m <sup>2</sup>



**Verkaufspreis:**  
CHF 1'540'000

**Autoeinstellplatz:**  
2x CHF 40'000

#### Ausbaubudget

**Küche:**  
CHF 35'000 inkl. Montage

**Sanitärausstattung:**  
CHF 20'000 inkl. Montage

**Waschmaschine/Tumbler:**  
CHF 4'000

**Bodenbeläge:**  
CHF 150/m<sup>2</sup> fertig verlegt

**Bodenbeläge Bad:**  
CHF 150/m<sup>2</sup> fertig verlegt

**Wandbeläge Bad:**  
CHF 150/m<sup>2</sup> fertig verlegt

**Schreinerarbeiten:**  
CHF 15'000 inkl. Montage

